

QUALITY FROM AUSTRIA



HL HUTTERER & LECHNER GMBH

EASY & SAFE



Informacje techniczne:

Zabudowa: 80 do 250 mm

Przepływ: 0,5 l/s

Wymiar pokrywy w brodziku: Ø 113 mm

E A S Y & S A F E



Kompletny wpust podzielony dla ułatwienia na trzy zestawy, które są potrzebne kolejno na każdym etapie montażu.



Łatwy montaż poprzez możliwość regulacji wysokości i zarazem dostosowania do poziomu uszczelnienia.



Element niebieski Flex umożliwia regulację odchyłeń pomiędzy wpustem a montowanym brodzikiem aż do 4 cm (plus/minus 2 cm od środka).



W razie potrzeby dogodny dostęp do kanalizacji poprzez wyciągalny syfon z wpustu.



Szczególną zaletą jest również możliwość kontroli przecieku lub nieszczelności pod brodzikiem



Element Flex zapewnia z jednej strony szczelne połączenie z korpusem wpustu dzięki wargowej uszczelce oraz z drugiej strony doskonałe połączenie z hydroizolacją typu „folia w płynie”.

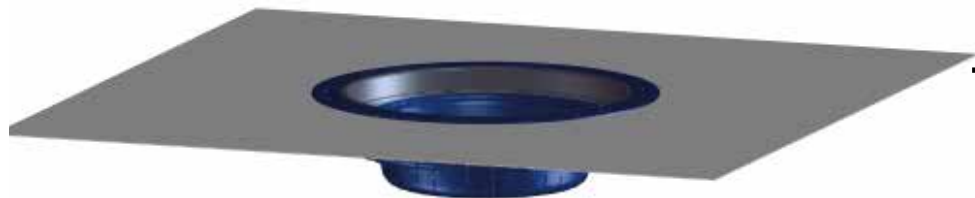


HL570 FlexBox - komplet do montażu

HL570 FlexBox - komplet do montażu



— Zestaw syfonu



— Zestaw uszczelniający: zostaje szczelnie osadzony w korpusie wpustu dzięki elastycznej wargowej uszczelce i następnie służy do połączenia z hydroizolacją. Gumowe gniazdo zestawu doskonale umożliwia regulację przesunięcia brodzika przy montażu aż do 40 mm.



— Zestaw do zabudowy: Korpus wpustu zostaje stabilnie przykręcony do stropu. Spadek odpływu do kanalizacji jest regulowany za pomocą nóżek w korpusie wpustu. Minimalna wysokość zabudowy 80 mm.

Polska Północna:

Tomasz Mrowiński tel. 694 000 402

Polska Centralna:

Cezary Rycak tel. 602 300 092

Polska Południowa:

Marcin Biziorek tel. 602 469 602

HL Hutterer & Lechner GmbH

Brauhausgasse 3-5, A-2325 Himberg, Austria

T: +43 / (0)2235 / 862 91-0

F: +43 / (0)2235 / 862 91-31

office@hl.at

www.hl.at